

**170  
JAHRE**



**1851**



**2021**

**Eine Gemeinschaft mit Werten**

**TRADITION UND MODERNE**

Bei der Gründung 1851 zählte die Berliner Feuerwehr weltweit zu den Vorreitern. Moderne Organisation und fortschrittliche Technik – in dieser Tradition steht sie bis heute. Ein Beispiel dafür: Seit Februar 2021 wird das erste elektrische Lösch- und Hilfeleistungsfahrzeug eingesetzt. Ein weltweit beachteter Pilotversuch.



**9/11**

**MITGEFÜHL UND ZUSAMMENHALT**

Einsatzkräfte haben einen gefährlichen und fordernden Job. Mitgefühl und Anteilnahme gehören zu den Tugenden. Am 20. Jahrestag der Terroranschläge von New York gedachte die Berliner Feuerwehr den Opfern.



**AM 11.9.2001  
STARBEN  
343  
FEUERWEHRLEUTE**



**190  
NATIONEN  
WOHNEN IN  
BERLIN**

**TOLERANZ**

In der Feuerwehrfamilie ist jeder Mensch willkommen – die Vielfalt der Hauptstadt spiegelt sich bei der Berliner Feuerwehr wider und wird auch gepflegt. Seit November 2021 gibt es dafür eine Beauftragung für Diversität in der Behörde.

**PRÄVENTION**

Feuerwehrfrauen und -männer helfen jedem Menschen – immer. Niemand wird diskriminiert. Radikales und rassistisches Gedankengut sollen innerhalb der Behörde keine Chance bekommen. Seit Mai 2021 kümmert sich ein Beauftragter gegen Extremismus um Aufklärung und Transparenz.



**KEIN  
EXTREMISMUS,  
RASSISMUS,  
SEXISMUS**

**WIR  
RETTEN  
BERLIN.  
SEIT 1851.**

**Sicherheit durch konzeptionelle Planung**

**INSTANDSETZUNG DER FEUERWACHEN KÖPENICK UND RANKE**

**60  
TONNEN  
STAHL  
WURDEN AUF  
30  
METERN  
BREITE VERBAUT**

Die Feuerwache Köpenick wurde grundlegend saniert und im April 2021 wieder in Betrieb genommen



**125 Jahre Feuerwache Ranke**

**1897** ging die Feuerwache Ranke als „Ostwache“ in der Nähe des Ku'damms in Betrieb.

**1972** wurde der massive Ziegelbau mit Holzbalken- und Kappendecken durch einen Stahlskelettbau erweitert.

**2021** Nach der Sanierung entspricht das Gebäude den neusten Vorgaben für Brandschutz, Unfallverhütung, Betriebssicherheit und Energieeinsparung.



**ANZAHL DER STANDORTE IM STADTGEBIET**

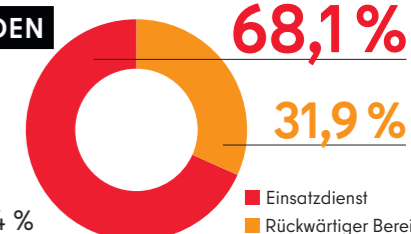
**136**

**Wachen inklusive Rettungswache und Wachen der Freiwilligen Feuerwehr.**

**ANZAHL DER MITARBEITENDEN**

**4.420**

Alter: 43,8 Jahre (Ø)  
weiblich: 8,6 % / männlich: 91,4 %



**PLATZ ZUM RETTEN**

Mit der Drehleiter werden Menschen aus einer Lebensgefahr gerettet. Aber oft fehlt es im Einsatz an Platz. Um dem vorzubeugen und einen zweiten Rettungsweg frühzeitig einzuplanen, berät die Feuerwehr Senatsverwaltungen, Bauämter, Investorinnen und Investoren.

Nennausladung ≤ 12 m  
5,5 m (Aufstellfläche Drehleiter)

**ZUKUNFT  
TXL**

Die Berliner Feuerwehr- und Rettungsdienst-Akademie zieht bis 2027 zum stillgelegten Flughafen Tegel.

**Die Freiwillige Feuerwehr als wichtiger Partner**

**FREIWILLIGE FEUERWEHR WILMERSDORF UND JUGENDFEUERWEHR TREPTOW GEGRÜNDET**

Neue Anwärterinnen und Anwärter in **WILMERSDORF**: → 9  
Anzahl der Gründungsmitglieder in **TREPTOW** → 15  
Zur Grundausbildung Freiwillige Feuerwehr gehören Lehrgänge:  
→ Atemschutzgerätetragende: **27 Stunden**  
→ Rettungshelfende: **84 Stunden**  
→ Atemschutznoffalltraining und Unterweisung im Umgang mit psychisch belastenden Einsätzen: **8 Stunden**

**EINSATZ DER FREIWILLIGEN FEUERWEHR BEIM BRAND EINER GALVANIK-FABRIK**

Beim **längsten und einsatzmittelstärksten Einsatz** der Berliner Feuerwehr im Jahr 2021 war besonders auch die Freiwillige Feuerwehr eine große Hilfe.

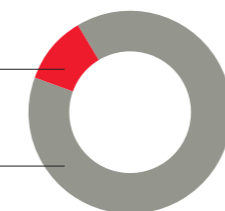
**11.2.2021  
20:03 UHR**



**12.2.2021  
11:30 UHR**

**ANZAHL DER MITGLIEDER**

♀ 172  
♂ 1.288



**FREIWILLIGE  
FEUERWEHR:  
59  
EINHEITEN**

♀ 210  
♂ 873



**JUGEND-  
FEUERWEHR  
48  
EINHEITEN**



Foto: Arne Müseler / www.arnemueseler.com, CC-BY-SA 3.0 de, https://commons.wikimedia.org/w/index.php?curid=6435442

Illustrationen: contemova / Aulering

## Weniger Risiko durch mehr Prävention

### 1 JAHR KATRETTET

Bei einem Herz-Kreislauf-Stillstand zählt jede Sekunde. Je schneller die Herzdruckmassage beginnt, desto höher sind die Überlebenschancen. Ersthelfende können die Zeit überbrücken, bis der Rettungsdienst eintrifft. **Eine App lotst freiwillige Helferinnen und Helfer zum Einsatzort.**

### DIE NOTRUFKAMPAGNE

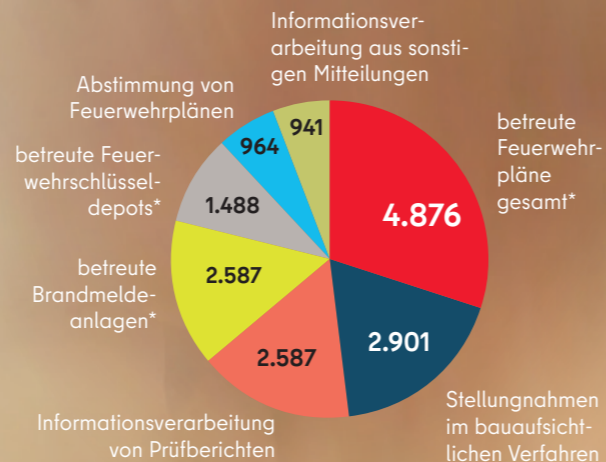


**Generierte Kontakte**  
**Außenwerbung**  
 ca. 25.000.000  
**Online und Social Media**  
 17.551.904  
**Medienarbeit**  
 ca. 930.000  
**Auslage Infomaterial**  
 ca. 90.000

## VORBEUGENDER BRANDSCHUTZ

Die Berliner Feuerwehr berät und kümmert sich um nachhaltige Vorsorge.

### Die häufigsten Maßnahmen 2021:



## Die Berliner Feuerwehr ist eine attraktive Arbeitgeberin

### RETTUNGSSCHULE IN MODERNEN RÄUMEN

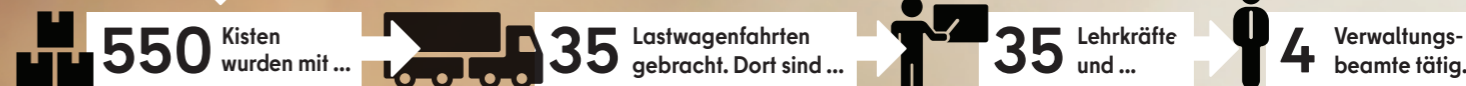
Im Businesspark „Top Tegel“ nutzt die BFRA nun **650 Quadratmeter auf vier Etagen**. Der Umzug gelang 2021 im laufenden Schulbetrieb. Bis 2027 zieht die gesamte Berliner Feuerwehr- und Rettungsdienst-Akademie auf das Gelände.



**220** Auszubildende lernen dort zusammen mit ...



**21** Medizinpädagogik-Studentinnen und -Studenten.



### DIE ERSTE LEHRFEUERWACHE

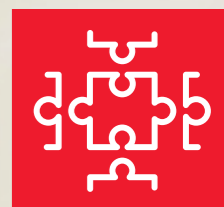
Die Ziele der Lehrfeuerwache sind:

- Steigerung der Fortbildungsqualität und Erwerb von Handlungskompetenzen
- gesteigerte Zufriedenheit und Motivation bei den Auszubildenden
- positiver Berufseinstieg und stärkere Identifikation mit dem Dienstherrn
- Umsetzung eines einheitlichen hohen Ausbildungsstandards
- vereinfachte Steuerung der Fortbildungsinhalte
- Entlastung der Wachen



### AUSBILDUNGSOFFENSIVE

Der Berliner Feuerwehr sucht Nachwuchs. Im Jahr 2021 ist eine konzeptionelle Ausbildungsoffensive auf den Weg gebracht worden.



**500** NEUE FEUERWEHRKRÄFTE SOLLEN JEDES JAHR AUSGEBILDET WERDEN.

Nach dem aktuellem Ausbildungsrahmenplan werden spätestens ab **2024 etwa 1.300 Nachwuchskräfte gleichzeitig ausgebildet**. Dies bedeutet, dass **parallel 20 bis 25 Feuerwehrgrundausbildungen** stattfinden müssen.

## Struktur und Digitalisierung sichern Qualität



**TELE-NOTARZT-DIENST**



Eine Notärztin oder ein Notarzt ist in der Leitstelle der Berliner Feuerwehr rund um die Uhr erreichbar. **Einsatzkräfte können sich bei diesem in Berlin neu eingeführten Telenotarztdienst jederzeit ärztlichen Rat holen.**

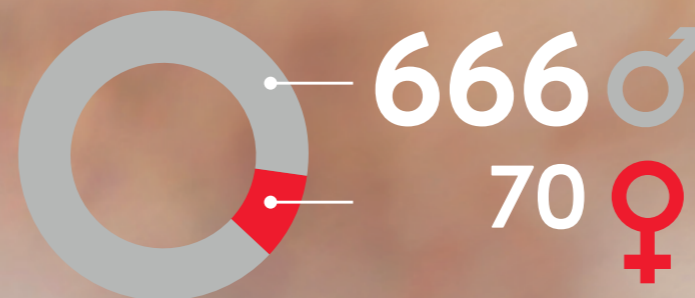
### BOS DIGITALFUNK



Ein neues Netzwerk ermöglicht es Rettungskräften, ohne Einschränkung, schnell und effizient miteinander zu kommunizieren.

Für das **RIKS** (Rettungsdienst Informations- und Kommunikationssystem) bekam die Berliner Feuerwehr den **Berliner Verwaltungspreis**.

### ANZAHL DRE NACHWUCHSKRÄFTE



### ABMARSCHFOLGEN - SCHNELLSTE HILFE

**Es brennt. Ein Notruf geht ein.** Welche Wache wird sogleich alarmiert? Welche „Einsatzmittel“ werden womöglich gebraucht? Und von welchem Standort aus sind diese am schnellsten am Ziel? All diese Fragen beantwortet bei der Berliner Feuerwehr ein hochkomplexer neuer Berechnungsalgorithmus, der auch die Routen der Einsatzfahrzeuge berechnet.

### STRUKTUR 2020

Im Jahr 2021 konnte mit pandemiebedingter Verzögerung die ursprünglich für 2020 angekündigte neue Organisationsstruktur umgesetzt werden.

STRUKTUR 2020

### CHECKLISTE ARE\*-SYMPTOME



Ein 2021 stetig weiterentwickelter Leitfaden hilft den Mitarbeitenden in der Notruf-Zentrale potenzielle Risiken durch eine Covid-19-Infektion abzufragen und frühzeitig zu erfassen.



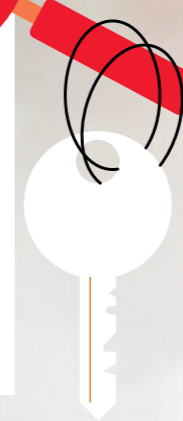
### FUHRPARKMANAGEMENT

Ein modernes Fuhrparkmanagement organisiert einen Rundum-Service, damit 1.443 Fahrzeuge gepflegt und einsatzbereit bleiben.

### WOHNUNGS-FÜRSORGE

**Suchst du noch oder wohnst du schon?**

Die Berliner Feuerwehr unterstützt Mitarbeitende bei der Wohnungssuche. Die Senatsverwaltung für Inneres, Digitalisierung und Sport sagte der Berliner Feuerwehr 2021 zu, dass für Feuerwehrangehörige 25 Doppelapartements im Neubau der Berlinovo reserviert sind. 50 Nachwuchskräfte der Berliner Feuerwehr können nun also in modern eingerichteten und vor allem bezahlbaren Apartments wohnen.



## DEIN WEG ZUR BERLINER FEUERWEHR

Die Berliner Feuerwehr bietet eine Vielzahl an Zugängen - von Ausbildung bis zum Dualen Studium direkt nach Schulabschluss. Auch Quereinstiege nach abgeschlossener Berufsausbildung und nach dem Studium sind möglich. 2021 wurden die Ausbildungspläne neu strukturiert: Acht Module stehen zur Auswahl.

Mehr Infos unter: [www.berliner-feuerwehr.de/karriere](http://www.berliner-feuerwehr.de/karriere)



\*Akute Respiratorische Erkrankung